

愛知県芸術劇場では障がいの有無に関わらず  
舞台公演を楽しめる社会を目指して、  
主催公演で情報保障の取組みを行っています。

# 愛知県芸術劇場 鑑賞サポート 2026



## ヒアリンググループ

磁気システムを利用して補聴器を使用されている難聴者の聞こえを補助します。(客席内の一部)



## 日本語字幕

登場人物の台詞や舞台の音などの説明を、タブレットまたは舞台上の字幕で表示します。



◀タブレット日本語字幕

## プログラムデータの事前送付 点訳パンフレット

ご希望のお客さまへプログラムのデータを事前にメールでお送りします。また、公演当日に点訳パンフレットをご用意します。



◀点訳パンフレット

## 手話通訳

聴覚に障がいがある方と健聴者との間に入り、コミュニケーションを図ります。



## リラックス公演

自閉スペクトラム症やADHDなどの特性のある方、じっとしていることが苦手な方、劇場での鑑賞に不安のある方なども気兼ねなく参加しやすい公演形態です。

照明や音量などに配慮し、安心して楽しめる環境で実施します。



▼愛知県芸術劇場のすべての主催公演対象サポート▼

## コミュニケーション支援ボード&筆談

コミュニケーション支援ボードは、話し言葉によるコミュニケーションが難しい場合のコミュニケーション支援を目的とした指さしボードです。ボード上の絵を指し示すことで、簡単なコミュニケーションが可能です。絵に加え、やさしい日本語、英語、中国語(簡体字)、韓国語を記載しています。筆談での対応も行います。



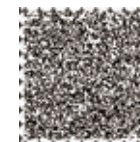
## 車いす席等

車いす席のご利用や、盲導犬や介助犬同伴での着席・鑑賞にも対応しています。



2026年度 愛知県芸術劇場 鑑賞サポート取組み公演

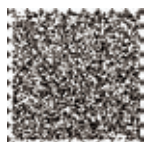
ジャンル	公演名	公演日程	会場	料金	サポート内容
ダンス その他	劇場ワンダーランド 大ホール オープンハウス	5月2日(土) 3日(日・祝)	大ホール	無料(一部有料)	舞台上日本語字幕 (しまちゃんディスク)            タブレット日本語字幕 (舞台からくりSHOW)
音楽	劇場ワンダーランド THEオルガンNIGHT&DAY 2026	5月2日(土) 3日(日・祝)	コンサートホール	全席 500円 指定席(1・2階) 当日自由席(3階)	点訳パンフレット            プログラムデータの事前送付            タブレット日本語字幕            ヒアリンググループ
ダンス	劇場ワンダーランド Null新作公演『WITH LIMBO』	5月2日(土) 3日(日・祝)	小ホール	自由席 500円	プログラムデータの事前送付



音声コード  
Uni-Voice

ジャンル	公演名	公演日程	会場	料金	サポート内容
演劇 その他	第23回AAF戯曲賞公開最終審査会	5月26日(火)	アートスペース A	無料	
ダンス	ローザス,アトラファイブ『和声と創意の試み』	6月24日(水)	アマノ芸術創造 センター名古屋	指定席 3,000円~8,000円	 赤外線補聴システム
ノン バーバル	子どもと大人のためのリラックスパフォーマンス やさしい革命	7月23日(木) 24日(金)	小ホール	自由席 1,000円~3,000円	
音楽	オルガン・トークコンサート	8月20日(木)	コンサート ホール	指定席 1,000円~2,500円	   
ダンス	ダンス&ラップ『ありか』 (初演10周年記念凱旋公演)	9月19日(土) 20日(日)	小ホール	自由席 2,000円~4,000円	  ※19日14:00の回
ダンス	ホフェッシュ・シクター・カンパニー 『Theatre of Dreams』	10月16日(金) 17日(土)	大ホール	指定席 2,000円~9,000円	 
音楽	絵本×朗読×パイプオルガン 『終わらない夜』	10月28日(水)	コンサート ホール	指定席 1,000円~2,000円	   
	公募プログラム AICHI NEXT Performing Arts Project	12月5日(土) 6日(日)	小ホール	自由席 料金未定	
音楽	クリスマスはオルガンだ! 2026	12月24日(木) 25日(金)	コンサート ホール	指定席 料金未定	   
ダンス	リラックス・パフォーマンス スターダンサーズバレエ団『シンデレラ』	2027年 2月23日(火・祝)	大ホール	指定席 料金未定	
音楽	NHK交響楽団演奏会	2027年 3月21日(日・祝)	コンサート ホール	指定席 料金未定	  

※2026年6月1日時点の内容です。内容は変更になる場合があります。



音声コード  
Uni-Voice

公演情報、鑑賞サポートについてのお問い合わせ

**愛知県芸術劇場**


(公益財団法人 愛知県文化振興事業団)

TEL 052-211-7333

FAX 052-971-5541

メール [contact@aaf.or.jp](mailto:contact@aaf.or.jp)

<https://www-stage.aac.pref.aichi.jp>

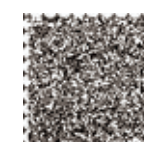
助成 文化庁文化芸術振興費補助金(劇場・音楽堂等機能強化推進事業(地域の中核劇場・音楽堂等活性化事業))  文部科学省  
独立行政法人日本芸術文化振興会



アクセシビリティ  
閲覧支援ツール



このサイトは  
閲覧支援ツールに  
対応しています。



音声コード  
Uni-Voice