



# Don Quixote

THE NATIONAL BALLET OF JAPAN Artistic Director YOSHIDA Miyako

## ドン・キホーテ

NATIONAL  
BALLET  
OF JAPAN  
New National  
Theatre, Tokyo

新国立劇場バレエ団

芸術監督：吉田 都



2023

11/3  
4

金祝  
土

各日 14:00

開場は開演の45分前です。  
開演後のご入場はお待ち  
いただく場合があります。

愛知県芸術劇場  
大ホール  
(愛知芸術文化センター2階)

【振付】 マリウス・プティパ / アレクサンドル・ゴルスキー

【音楽】 レオン・ミンクス

【改訂振付】 アレクセイ・ファジェーチェフ

【美術・衣裳】 ヴャチェスラフ・オークネフ

【照明】 梶 孝三

【指揮】 富田実里

【管弦楽】 セントラル愛知交響楽団

Choreography by Marius PETIPA / Alexander GORSKY

Music by Léon MINKUS

Production by Alexei FADEYECHEV

Set and Costume Designer : Vyacheslav OKUNEV

Lighting Designer : KAJI Kozo

Conductor : TOMITA Misato

Orchestra : Central Aichi Symphony Orchestra

主催：愛知県芸術劇場



撮影：鹿摩隆司

# 新国立劇場バレエ団 ドン・キホーテ

2023

## 11/3・4

金・祝 土

### 14:00

開場は開演の45分前です。  
開演後のご入場はお待ちいただく場合があります。

愛知県芸術劇場 大ホール  
(愛知芸術文化センター2階)

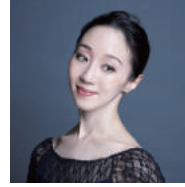


## Story

ドン・キホーテは農夫サンチョ・パンサを従えて冒険を求めて諸国を遍歴する旅に出る。活気あふれる港町バルセロナ。宿屋の看板娘キトリの恋人は床屋のバジルだが、キトリの父ロレンツォは娘を金持ちの貴族ガマーシュに嫁がせようと考えている。広場で人々が陽気に騒いでいるところに、ドン・キホーテとサンチョ・パンサが登場。キトリにガマーシュとの婚約を無理強いしようとするロレンツォに、バジルは「キトリと結婚できないのなら自殺する」と狂言自殺を図る。義憤にかられたドン・キホーテは、ロレンツォに槍を突き付けて、バジルの最期の願いであるキトリとの結婚を認めるように迫る。ロレンツォがしぶしぶ了解すると、死んだふりをしていたバジルは飛び起きて、キトリと喜び合うのだった…。

## 11/3

金・祝



キトリ：米沢 唯



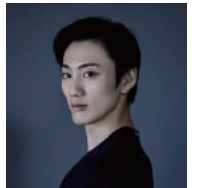
バジル：速水 渉悟

## 11/4

土



キトリ：木村 優里



バジル：渡邊 峻郁

### 情熱的なスペインの恋。

## 最高にパワフルな古典バレエ『ドン・キホーテ』を 新国立劇場バレエ団が愛知にて初上演！

一般 7/21 金 10:00 発売

※メンバーズは☆印の窓口にて1日早く購入できます。

愛知県芸術劇場メンバーズウェブ先行発売

7/14 金 10:00 ~ 15 土 23:59

チケット料金 Ticket Price <全席指定・税込>

プレミアムシート ¥22,000  
Premium Seat  
C ¥6,000 (U25 ¥3,000)

S ¥16,000    A ¥12,000    B ¥9,000  
D ¥4,000 (U25 ¥2,000)

- \*一部のお座席で舞台が見えにくい場合がございます。
- \*U25は公演日に25歳以下対象(要証明書)
- \*車椅子席は劇場事務局(TEL 052-211-7552)にて取扱い
- \*3歳以下のお子さまは入場できません。
- \*3日(金・祝)のみ託児サービスあり(有料・要予約)
- \*やむを得ない事情により内容、出演者等が変更になる場合があります。



[チケット取扱い] Ticket Offices

※購入方法により、チケット代金のほかに手数料が必要になる場合があります。

☆愛知県芸術劇場オンラインチケットサービス  
Online ticket service by Aichi Prefectural Art Theater  
<https://www-stage.aac.pref.aichi.jp/event/>

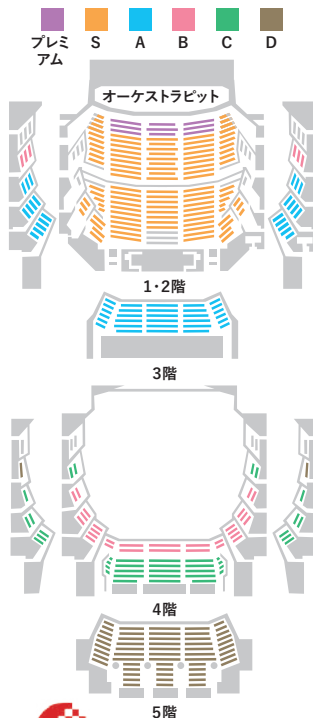
☆愛知芸術文化センタープレイガイド(地下2階)  
Box office at Aichi Arts Center

TEL 052-972-0430 平日 10:00~19:00 土日祝休~18:00  
(月曜定休/祝休日の場合、翌平日)

○チケットぴあ Pコード 519-355 <https://t.pia.jp>  
Ticket PIA

[託児サービス 3日(金・祝)のみ 有料・要予約]  
Childcare Service

- 対象 / 満1歳以上の未就学児
- 料金 / 1名につき1,000円(税込)
- 申込締切 / 10月29日(金)
- 託児サービスのお申込み・問合せ / オフィス・バレット株式会社  
TEL 0120-353-528  
(携帯からは052-562-5005)  
月~金 9:00~17:00、土 9:00~12:00(日・祝日は休業)



[アクセス] Access

地下鉄東山線または名城線「栄」駅下車  
徒歩5分、名鉄瀬戸線「栄町」駅下車 徒歩5分  
(オアシス21地下連絡通路経由または2F連絡橋経由)  
5 minutes on foot from Sakae Station on the Higashiyama  
Subway Line or the Meijo Subway Line  
5 minutes on foot from Sakae-Machi Station  
on the Meitetsu Seto Line (Via the underground or the 2nd floor  
accessway from Oasis 21)

[お問合せ] Contact

愛知県芸術劇場  
〒461-8525 名古屋市中区東桜1-13-2  
(愛知芸術文化センター内)  
TEL 052-211-7552(10:00-18:00)  
FAX 052-971-5541 Email: [contact@aaf.or.jp](mailto:contact@aaf.or.jp)  
<https://www-stage.aac.pref.aichi.jp>

