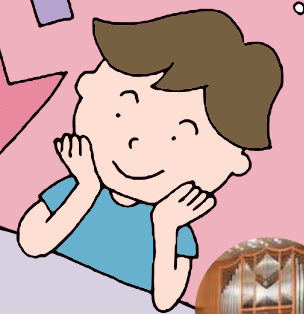
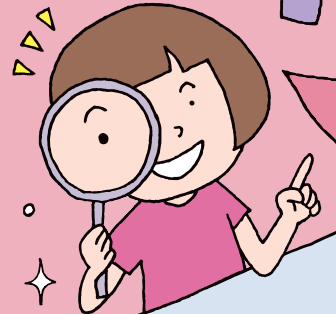
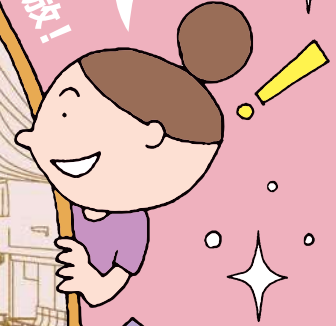


ファミリー・プログラム

子どもも大人も！  
コンサートホールの  
色々なところが見られるよ！

指揮に優れたクラシック音楽に最適なコンサートホールを1日限定で無料開放！

すべて参加無料



OPEN HOUSE

オー  
プ  
ン  
ハ  
ウ  
ス

愛  
知  
県  
芸  
術  
劇  
場

2022  
5/7 SAT

愛知県芸術劇場コンサートホール(愛知芸術文化センター4F)

申込不要

### A 自由見学

ホワイエ、客席、ピュッフェなどを自由に見学できます。  
(一部、見学できないエリアがあります。)

- ① 11:00~12:30
- ② 13:30~15:00
- ③ 16:00~17:30



要事前申込

### B ガイドツアー

劇場スタッフが、楽屋などの裏側を案内します。  
(車椅子のお客さまなどもご参加いただけますが、コースが一部変更になります。)

- ① 10:30~11:00
  - ② 13:00~13:30
  - ③ 15:30~16:00
- 【各回30名】

申込方法 ※1申込5名様まで(乳児は申込不要)

愛知県芸術劇場  
オンラインチケットサービスで  
4月30日(土)正午から受付  
(事前の会員登録が必要です。)



<https://www-stage.aac.pref.aichi.jp/event/>

申込不要

### C パイプオルガンミニコンサート

国内最大級のパイプオルガンの音をお楽しみいただけます。

- ① 11:30~11:45
- ② 14:00~14:15
- ③ 16:30~16:45

演奏 都築由理江(当劇場オルガニスト)、  
オルガニスト養成事業受講者



こちらも無料で  
ご参加いただけます

オープンハウス関連事業  
参加型  
イベントも  
同日開催!



愛知県芸術劇場 小ホール  
(愛知芸術文化センター地下1階)  
詳細はウェブサイトにて4月末に発表予定。

ご来場される皆さまへのお知らせとお願い  
新型コロナウイルス感染症関連



※SNS等での広報用に写真や動画の撮影をいたします。予めご了承ください。  
※車椅子等、参加に際してお手伝いが必要なお客さまは事前にご相談ください。  
※やむを得ない事情により、内容等が変更になる場合があります。

主催・お問合せ: 愛知県芸術劇場 | TEL 052-211-7552(10:00~18:00) FAX 052-971-5541  
〒461-8525 名古屋市中区東桜1-13-2 <https://www-stage.aac.pref.aichi.jp> E-mail ws8@aaf.or.jp  
アクセス: 地下鉄東山線または名城線「栄」駅下車徒歩5分/名鉄瀬戸線「栄町」駅下車徒歩5分(オアシス21地下連絡通路または2F連絡橋経由)