

ワンコイン・45分で広がるオルガンの魅力

THE オルガン DAY 2014

500円
中学生まで
100円

45分

2014年 **8月27日(水)**
愛知県芸術劇場コンサートホール

昼の部 14:00~14:45 (開場13:30)

子どものための パイプオルガン 入門コンサート

中学生まで
100円
(推奨年齢
4歳以上)

子どもも大人も知って楽しむ夏休み!

- ♪ J.S.バッハ
トッカータとフーガ ニ短調 BWV 565 より
- ♪ プロコフィエフ
バレエ音楽「ロメオとジュリエット」より 他

**みんなで
歌おう**

～みんなの投票で曲が決まります!～
「smile again」「旅立ちの日に」「Believe」
★投票方法の詳細はホームページをご覧ください。

夜の部 19:30~20:15 (開場19:00)

大人のための パイプオルガン 名曲コンサート

お友達とアフター5のリフレッシュや
いつもと違うデートコースに
理想的な音響空間で過ごす
大人のための優雅な時間

- ♪ J.S.バッハ:トッカータとフーガ ニ短調 BWV 565
- ♪ ブクステフーデ:プレリュード ニ長調 BuxWV 139
- ♪ フランク:コラール 第2番 ロ短調
- ♪ ヴィドール:オルガン交響曲 第6番 ト短調 op.42-2より
第5楽章 フィナーレ

※未就学児入場不可(託児サービス有)

オルガン見学会

大きなオルガンを
近くで見よう!

昼の部終了後に開催!



愛知芸術文化センター
主催:愛知県芸術劇場(公益財団法人愛知県文化振興事業団)



後援:愛知県教育委員会 名古屋市教育委員会
助成:平成26年度文化庁劇場・音楽堂等活性化事業





愛知県芸術劇場コンサートホールには、**国内最大規模のオルガン**があります。出せる音色は**93種類**、5段の手鍵盤と足鍵盤があり、パイプは、ビルの4階ほどの高さに相当する**11m**のものから、**1cm**という小指の爪くらいのもので、全部でなんとビックリの**6,883本!** そんなオルガンの音色・迫力をまずは**ワンコイン・45分**で気軽に楽しんでみませんか?

《昼の部》では
ココに注目!!



パイプオルガンの秘密教えちゃいます!

どうやって弾くの? どうやって音が出るの??
パイプオルガンって何??? わかりやすいお話と演奏で、みんなそろってオルガン博士に!

《夜の部》では
ココに注目!!



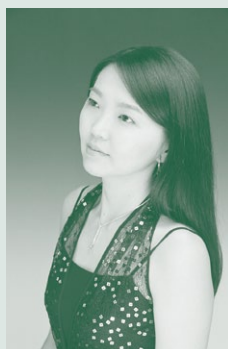
世界に誇る国内最大級のオーダーメイド

若き日のバッハも憧れたオルガンの名手ブクステフーデから、近代きっての超絶技巧のヴィドールまで、パイプオルガンの魅力をあますところなく感じられるプログラムです。

演奏者からのメッセージ

夏真っ盛り、皆様、いかがお過ごしでしょうか。
今年のオルガンDAYの昼の部では、曲当てクイズをします。子ども達の参加はもちろんのこと、大人の方々もふるってご参加ください! そしてオルガン伴奏で、歌っていただくコーナーがあります。何を歌うかは皆様の投票で決まります。是非お楽しみに!
夜の部では、オルガンの迫力をお伝えできる曲や心穏やかに聴きただけの曲を準備いたしました。短い時間ですが、オルガンの音色をご堪能ください。

PROFILE



オルガン奏者 勝山 雅世 (かつやま まさよ)

東京藝術大学オルガン科卒業時にアカンサス音楽賞受賞。同大学院古楽科修了、パーゼルス・スコラ・カントゥムに留学。2003年、シュニットガー国際コンクール3位。04年、トレヴィーゾ国際オルガン週間招待される。07年からヘンデル・フェスティバル・ジャパンの通奏低音を担当。10年、彩の国さいたま芸術劇場の委嘱で「ムフタル通りの魔女」を作曲・演奏。13年、N響定期公演でベルリオーズ「テ・デウム」を共演。サントリーホールが開催している「それいけ!オルガン探検隊」では、09年から企画にも携わっている。

チケット 発売日: 6月20日 (金) 10:00

入場料 各回 500円(中学生まで 100円) 全席自由

※昼の部のみ3歳以下のお子様は大人1名につき1名まで膝上可。ただし、席が必要な場合は有料。
夜の部は未就学児入場不可

●チケット取扱

愛知芸術文化センター内プレイガイド

TEL.052-972-0430 (平日 10:00~19:00、土日祝 10:00~18:00)
地下2階、月曜定休、祝日・振替休日の場合は次の平日)

チケットぴあ (Pコード=233-950) (購入方法により、チケット代金のほかに手数料がかかります。)
セブン-イレブン、サークルK・サンクスでも購入できます。

※表示金額はすべて消費税込みです。※やむをえず曲目等が変更になる場合があります。※開演後は入場できなくなる場合があります。時間に余裕を持ってお越しください。

託児サービス 【事前予約制】

開場時から終演時まで託児サービスを実施します。

- 対象 象/満1歳以上の未就学児
- 料金 金/1名につき1,000円(税込) **託児申込・お問い合わせ**
- 申込締切/8月24日(日) **トットメイト TEL0120-01-6069**



交通のご案内

地下鉄東山線・名城線「栄」駅、または名鉄瀬戸線「栄町」駅下車、東へ徒歩5分
愛知芸術文化センター4階(オアシス21から地下連絡通路または2F連絡橋経由)
※駐車場は混雑が予想されます。なるべく公共交通機関をご利用ください。

お問い合わせ

愛知県芸術劇場

名古屋市東区東桜1-13-2
TEL.052-971-5609
FAX.052-971-5541

✉ E-mail aaf01@aac.pref.aichi.jp

愛知県芸術劇場

(お知らせ)6月2日(月)・9日(月)・16日(月)・23日(月)は全館停電日のため、臨時休業いたします。メールの受信やホームページの閲覧が出来ない場合があります。ご了承ください。

♪ Xmasはオルガンだ! 2014

霧囲気たっぷりの本格オルガン曲で
とっておきのクリスマスをお過ごしください。

2014年12月20日(土)
愛知県芸術劇場コンサートホール