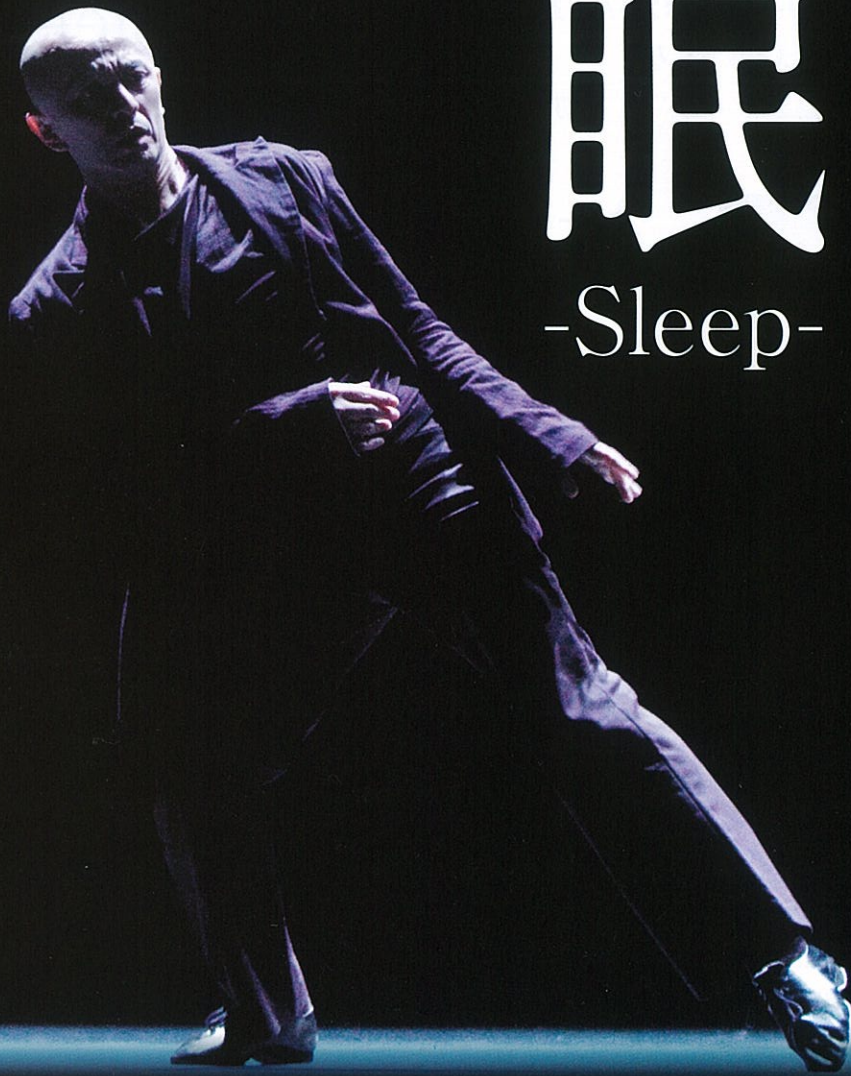


勅使川原三郎新作 世界初演

オーレリー・デュボン 勅使川原三郎と初共演
(パリ・オペラ座バレエ団エトワール)

睡眠

-Sleep-



構成・振付・美術・照明: 勅使川原三郎 出演: オーレリー・デュボン 佐東利穂子 勅使川原三郎 他

8月14日(木) 19:00開演 15日(金) 16:00開演 16日(土) 15:00開演 / 19:00開演 17日(日) 16:00開演

東京芸術劇場 プレイハウス 料金: S席7,000円 A席5,500円 高校生割引1,000円 25歳以下4,000円 65歳以上6,000円 (全席指定・税込)

ご予約・お問い合わせ: 東京芸術劇場ボックスオフィス 0570-010-296 (休館日を除く10:00~19:00) <http://www.geigeki.jp> 主催: 東京芸術劇場(公益財団法人東京都歴史文化財団)

※高校生割引、
25歳以下および
65歳以上チケットは、
東京芸術劇場
ボックスオフィスにて
前売のみ取扱
(枚数限定・要証明書)

8月21日(木) 19:00開演 愛知県芸術劇場大ホール 料金: S席6,000円 A席5,000円 B席4,000円 学生席3,000円 (全席指定・税込)

お問い合わせ: 公益財団法人愛知県文化振興事業団 052-971-5609 (平日10:00~18:00) <http://www.aac.pref.aichi.jp/> 主催: 愛知芸術文化センター愛知県芸術劇場(公益財団法人愛知県文化振興事業団) 共催: 中日新聞社 東海テレビ放送

8月23日(土) 18:00開演 兵庫県立芸術文化センター KOBELCO大ホール 料金: A席6,000円 B席5,000円 C席4,000円 (全席指定・税込)

ご予約・お問い合わせ: 芸術文化センターチケットオフィス 0798-68-0255 (10:00~17:00 月曜休館祝日の場合翌日) <http://www.gcenter-hyogo.jp> 主催: 兵庫県 兵庫県立芸術文化センター

2014年5月25日(日) 一斉発売

共同制作: 東京芸術劇場 愛知芸術文化センター愛知県芸術劇場 兵庫県立芸術文化センター KARAS
協力: 公益財団法人日本舞台芸術振興会

勅使川原三郎新作 世界初演

オーレリー・デュポン (パリ・オペラ座バレエ団エトワール)

勅使川原三郎と初共演

睡眠

-Sleep-

睡眠

眠る水 静かな表面から深く沈む眠り 小舟のような身体が空に浮く

睡眠する人の肩に休息する天使 呼吸を翼にした人は天使と眠り

深い呼吸が空いっぱいに広がる 夜明けにむかって気ままに飛び回る

目覚め 死との一瞬の別れ

睡眠は、不可思議な浮遊するネジレた現実 別世界への入口である

新作「睡眠」に、偉大なダンサーで友人のオーレリー・デュポンさんを迎える

KARAS作品は、夢ではなく現実、このうえなく美しい事実になる

勅使川原三郎

勅使川原三郎

Saburo Teshigawara

ダンサー、演出家、振付家。1981年より独自の創作活動を開始。85年以降、自身のカンパニーKARASと共に世界中に招聘され公演を行い、既存のダンスの枠組みに捉えられない新しい表現を追求している。

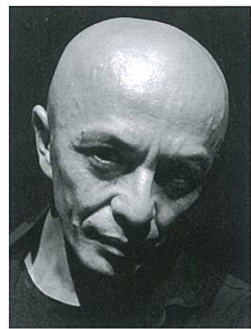


Photo: Rihoko Sato

呼吸を基礎にした独自のダンスメソッドと、光・音・空気・身体によって空間を質的に変化させる独創的な作品は世界のアートシーンから高い評価を受けている。また、パリ・オペラ座はじめ欧州の主要バレエ団への振付や、ヴェニス・フェニーチェ歌劇場「デイドとエネアス」やフェスティバル・エクス・アン・プロヴァンス「アシスとガラテア」等のオペラ演出も相次いでいる。そして、創作基盤のメソッドを基礎にしたワークショップを、活動当初から現在まで10代から70代の人々を対象に行っている。

オーレリー・デュポン

Aurélie Dupont

1973年1月15日生まれ、パリ出身。83年パリ・オペラ座バレエ学校入学、89年パリ・オペラ座バレエ団入団。98年12月31日「ドン・キホーテ」でエトワールに任命され、以来15年間、エトワールとしてオペラ座バレエ団の輝くスターである。子供を2人出産後も、更に魅力的で、存在感に満ちあふれている。テクニックのみならず、卓越した表現力は他者の追随を許さない。パリ・オペラ座バレエ団の作品で多くの観客を魅了し続け、2013年秋に初演された勅使川原三郎振付による同団公演「闇は黒い馬を隠す」でも圧倒的な感動をもたらした。また、14年3月のパリ・オペラ座バレエ団来日公演でも大絶賛を浴びている。14-15年シーズンでオペラ座バレエ団引退が予定されている。



© Anne Deniau

2014年5月25日(日) 一斉発売

8月14日(木) 開演19:00(開場18:30) 15日(金) 開演16:00(開場15:30) 16日(土) 開演15:00(開場14:30) / 開演19:00(開場18:30) 17日(日) 開演16:00(開場15:30)

東京芸術劇場 プレイハウス 料金:S席7,000円 A席5,500円 高校生割引1,000円 25歳以下4,000円 65歳以上6,000円 (全席指定・税込)

池袋駅西口徒歩2分(地下2b出口直結)

ご予約・お問い合わせ:東京芸術劇場ボックスオフィス 0570-010-296 (休館日を除く10:00~19:00)

※高校生割引、25歳以下および65歳以上チケットは、東京芸術劇場ボックスオフィスにて前売のみ取扱(枚数限定・要証明書)

インターネット予約 <http://www.geigeki.jp/t/> (PC) <http://www.geigeki.jp/i/t> (携帯)

■チケットぴあ 0570-02-9999 [コード 434-950] ■イープラス <http://eplus.jp> (パソコン&携帯) ■ローソンチケット 0570-000-407 (オペレーター対応) 0570-084-005 [コード 31805]

8月21日(木) 開演19:00(開場18:30) 愛知県芸術劇場大ホール 料金:S席6,000円 A席5,000円 B席4,000円 学生席(25歳以下)3,000円 (全席指定・税込)

地下鉄東山線・名城線栄駅・名鉄瀬戸線栄町駅 徒歩5分

お問い合わせ:公益財団法人愛知県文化振興事業団 052-971-5609 (平日10:00~18:00) 愛知芸術文化センター内プレイガイド 052-972-0430 (平日10:00~19:00 / 土日祝10:00~18:00 月曜定休、祝日・振替休日の場合は翌日振替)

■チケットぴあ 0570-02-9999 [コード 435-215] ■アイ・チケット 0570-00-5310 (祝日を除く月~土10:00~17:00) <http://clanago.com/i-ticket> (座席選択可) ※託児サービス(有料・要予約)

8月23日(土) 開演18:00(開場17:30) 兵庫県立芸術文化センター KOBELCO大ホール 料金:A席6,000円 B席5,000円 C席4,000円 (全席指定・税込)

阪急西宮北口駅南改札口から連絡通路で徒歩3分 / JR西宮駅より徒歩15分(阪急バス7分)

ご予約・お問い合わせ:芸術文化センターチケットオフィス 0798-68-0255 (10:00~17:00 / 月曜休※祝日の場合翌日)

5月22日(木)芸術文化センター会員先行予約開始

インターネット予約 <http://www.gcenter-hyogo.jp>

窓口での販売(残席がある場合は5月27日(火)より)

■チケットぴあ 0570-02-9999 [コード 434-808] ■イープラス <http://eplus.jp> (パソコン&携帯) ■ローソンチケット 0570-000-407 (オペレーター対応) 0570-084-005 [コード 59229]